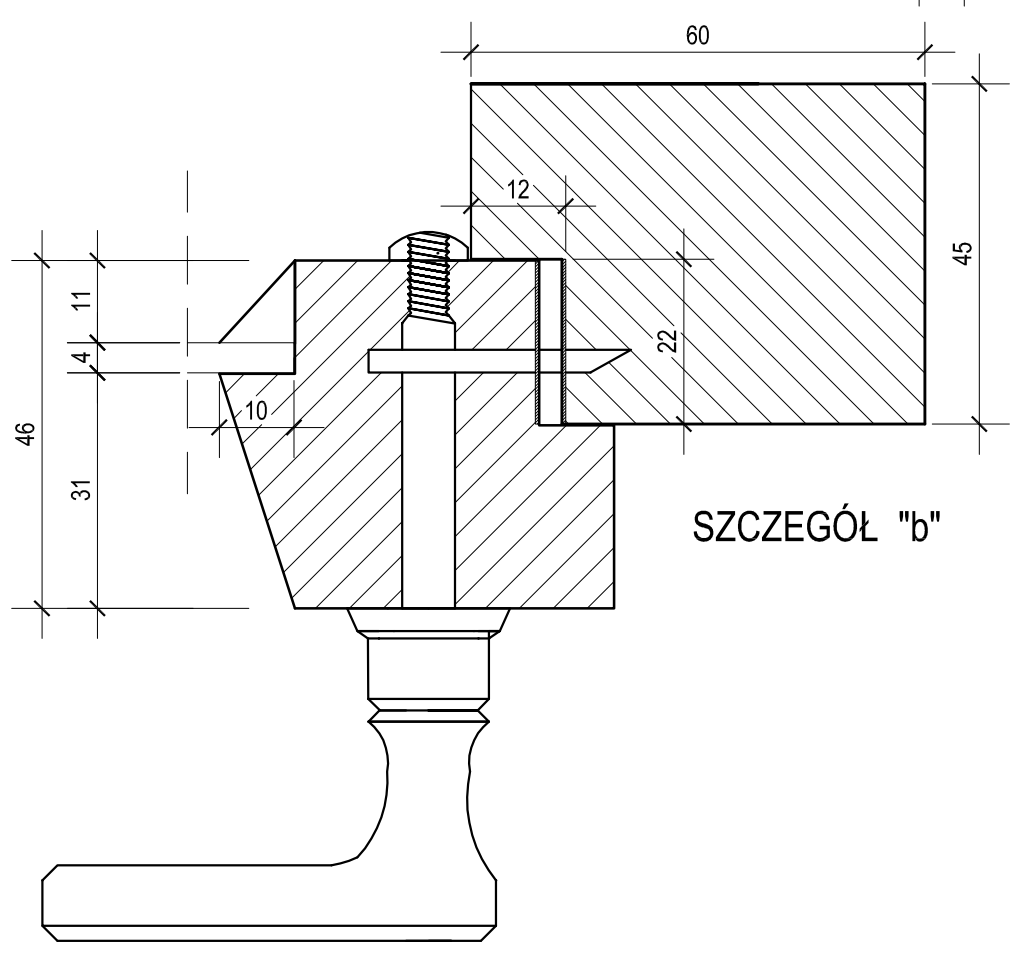
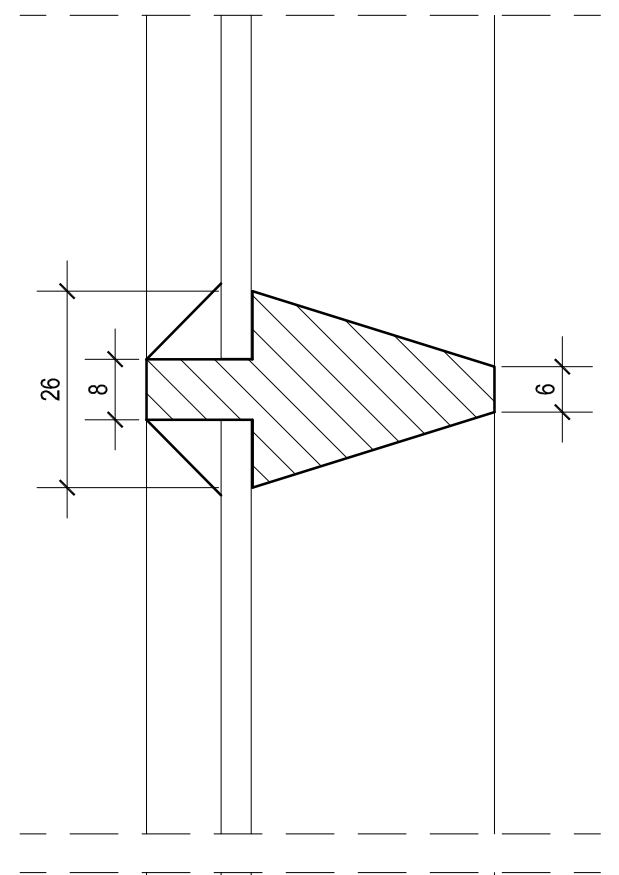


SZCZEGÓŁ "a"



SZCZEGÓŁ "b"

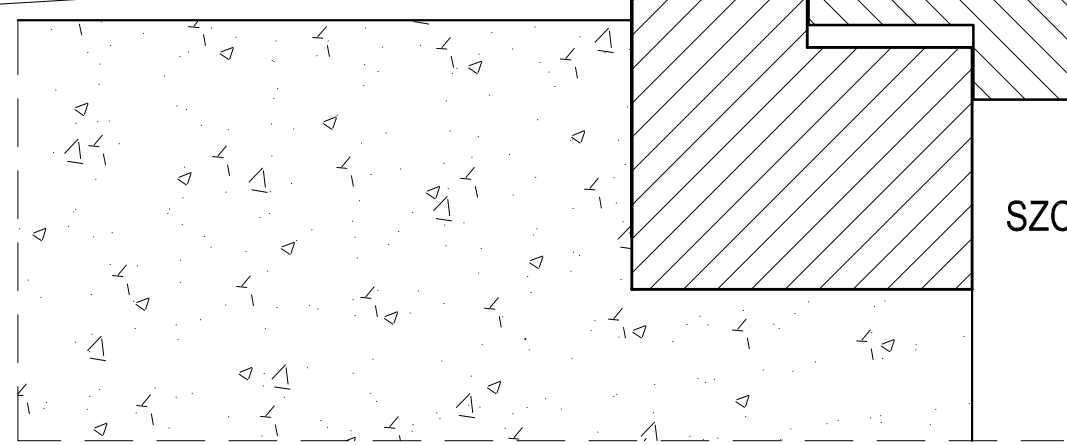


Okapnik blaszany

Parapet z blachy tytanowo-cynkowej



Rygiel klameczki



SZCZEGÓŁ "c"

Opracował:	techn.stol. art. mgr Kazimierz Czepiel.zaśw.164/94	
Obiekt:	Kraków, Kossakówka Plac Kossaka 4	
Data: I 2022	Program konserwacji stolarki elewacyjnej	
Skala: 1:1	IO14 Okna w szczycie dachowym	
Nr rysunku: 50a	Projekt wykonania,szczegóły	

Okno wykonać wg projektu z drewna iglastego warstwowego. Oszkląć szybą 4mm . Zawiasy zastosować czopowe wkręcane, klamka wg rysunku z zakupu. Rygiel klamki z zakupu w zał. fotografii. W widoku od strony elewacji mają być widoczne tylko ramiaki kwater. krosno ma być ukryte za wegarkiem. Okna malować w kolorze jak pozostałe okna od strony elewacji. Przed wykonaniem wymiary pobrać z natury. Bezwzględnie wykonać parapet blaszany zabezpieczający od skroplin spływających z szyb.